

The logo for TUMAR CLUB is positioned in the bottom right corner of the image. It features a stylized, gold-colored monogram 'TMC' above the words 'TUMAR' and 'CLUB' stacked vertically. The text is rendered in a bold, sans-serif font with a metallic, textured appearance.

TUMAR  
CLUB

**TTC**  
**TUMAR  
CLUB**

TUMAR CLUB



# TUMAR CLUB —

Новый исключительный проект бизнес-класса, сочетает эстетику неоклассики и европейскую функциональность.

Уединенное и рационально продуманное пространство создает атмосферу закрытого жилого комплекса на левом берегу столицы.

**Пространство для избранных!**



TUMAR CLUB





## О КОМПАНИИ

TUMAR Group - строительная компания, занимающаяся возведением и реализацией жилых комплексов в г. Астана с 2004 года. Мы гордимся высоким качеством строительства, надежностью наших объектов и профессионализмом нашего коллектива.

Основным приоритетом компании являются наши дорогие клиенты, которые выбирают нас среди множества других вариантов, доверяя нам самое ценное – место, где будут жить их семьи.



**150 000** сданных квадратных  
**метров** недвижимости



**19 лет** в сфере  
строительства



**15** реализованных действующих  
**жилых комплексов**



TUMAR CLUB

## О ПРОЕКТЕ

**БИЗНЕС**

класс  
жилья

**4КВ. 2024**

срок  
сдачи

**41-118 м<sup>2</sup>**

площадь  
квартир

**9, 12, 14**

кол-во  
этажей

**Жилой комплекс TUMAR CLUB** – уникальный проект бизнес-класса, представляет собой уединенный квартал из семи малоэтажных домов с элегантной архитектурой, которые объединены общей концепцией клубного пространства.

Благоустроенная территория комплекса оснащена камерами видеонаблюдения, имеет крытый наземный паркинг, торговую галерею, рестораны на первом этаже и закрытый от посторонних зеленый двор с авторским ландшафтом, зонами отдыха и детской площадкой. Для удобства жителей предусмотрены fitness & yoga room, а также функционирует профессиональная управляющая компания.





закрытый двор



коммерческие помещения



детская площадка



workout-зона



ландшафтный дизайн



крытый паркинг



3 м: высота потолков



видео-наблюдение



fitness&yoga room



колясочная зона



ул. Әнет Баба

ул. Акселеу Сейдимбек

ул. ЕК-32

ул. Сыганак

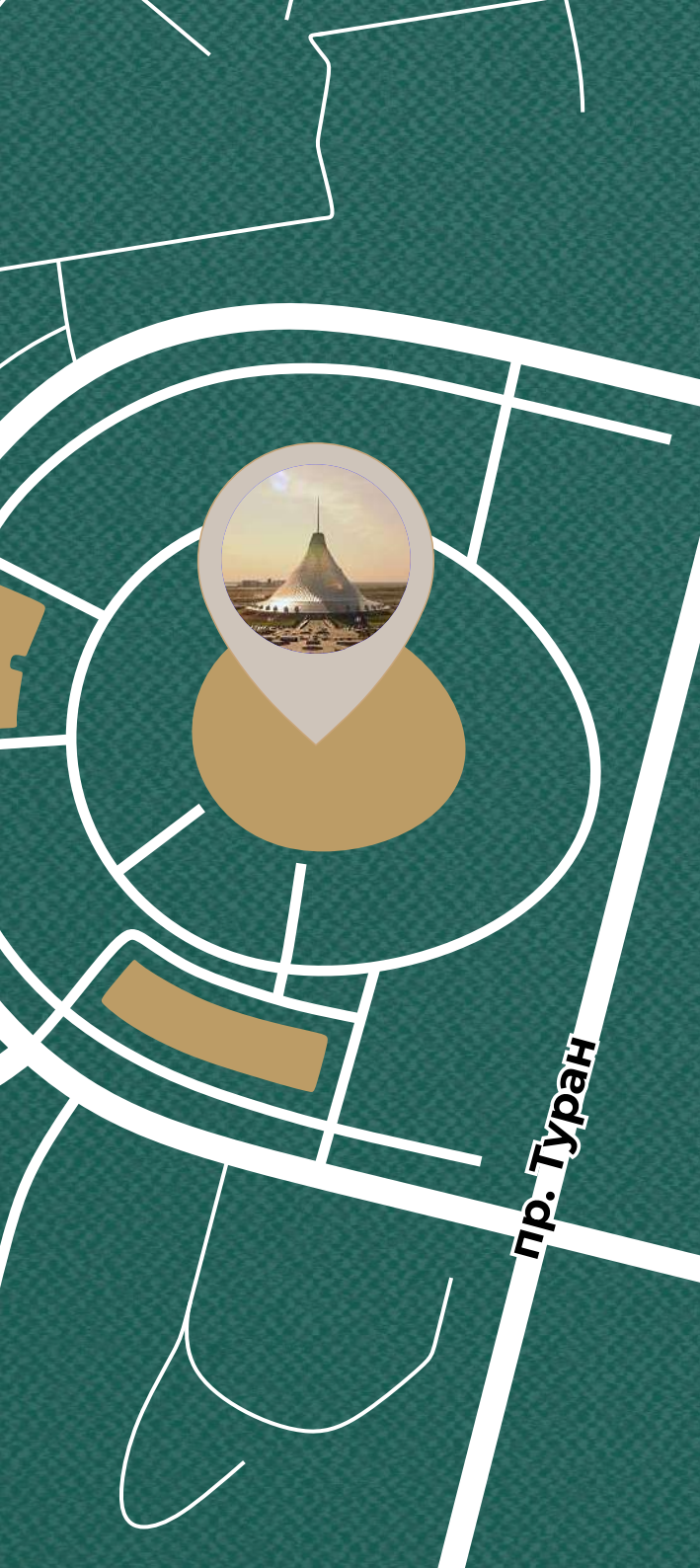


## РАСПОЛОЖЕНИЕ

ЖК TUMAR CLUB - разместился на левом берегу столицы, вдали от шумных дорог на пересечении улиц Энет баба и Акселеу Сейдимбек.

Отсутствие высокого трафика обеспечивает тишину и позволяет в полной мере отдохнуть в собственном дворе. В шаговой доступности находятся «Quantum STEM School», ТРЦ «Green Mall», популярные рестораны и бары, салоны красоты и фитнес-центры премиум-уровня, в 5 минутах езды от ТРЦ «Хан Шатыр».

Вы с легкостью можете добраться до административно-делового центра левого берега менее чем, за 10 минут, а близость к одной из главных улиц Сыганак обеспечивает легкий доступ в любую точку города.





**TUMAR  
CLUB**

**2 ОЧЕРЕДЬ**

**9 ЭТАЖЕЙ**

1 ПОДЪЕЗД  
12 ЭТАЖЕЙ

3 ПОДЪЕЗДА  
14 ЭТАЖЕЙ

1 ОЧЕРЕДЬ

2 ПОДЪЕЗДА  
12 ЭТАЖЕЙ

УЛ. ӘНЕТ БАБА



# АРХИТЕКТУРА И СТРОИТЕЛЬНЫЕ МАТЕРИАЛЫ



HPL панель  
(под дерево)



HPL панель  
с текстурой



Алюминиевые  
композитные  
панели



Лаймстоун  
(натуральный  
камень)



Клинкерная  
плитка





# ДВОР И ЛАНДШАФТ

На втором уровне жилого комплекса расположен безопасный, закрытый от посторонних зеленый двор с авторским ландшафтом, зонами отдыха и современной детской площадкой.

А для любителей спорта предусмотрена workout-зона. Здесь каждый житель найдет для себя любимое пространство.



ландшафтный  
дизайн



зоны  
отдыха



workout-  
зона



детская  
площадка



видео-  
наблюдение



двор без  
машин



вело-  
парковка













THE  
TUMAR  
CLUB

## ИНТЕРЬЕРЫ ХОЛЛОВ



электронные  
замки



бесшумные  
лифты



приятные зоны  
ожидания



сквозные  
подъезды



IP -  
домофония



колясочная  
зона

Дизайн входных групп подчеркивает клубную атмосферу элегантности и комфорта. Изысканно оформленные холлы с мягкой зоной, бесшумными лифтами и колясочной.

Пространство цокольного этажа оборудовано сквозным подъездом, что позволяет в кратчайшие сроки оказаться по другую сторону дома, со стороны коммерческих помещений, паркинга или фитнес-комнаты.

Высота потолков в холлах на первом этаже составляет 4 метра, на втором – 3 метра.







## FITNESS & YOGA ROOM

Спорт - один из главных атрибутов качества жизни.

Для поддержания вашего здоровья, инфраструктура комплекса включает в себя фитнес-зал с зоной для йоги, групповых занятий и детский уголок.

Для того, чтобы зарядиться или расслабиться после тяжелого трудового дня, достаточно спуститься на лифте на первый этаж. Фитнес-зал под рукой является немаловажным преимуществом, которое экономит время и поддерживает Вас в тонусе.



детская зона



кардио зона



зона для йоги





## КОММЕРЧЕСКИЕ ПОМЕЩЕНИЯ

Торговая галерея расположена на первом этаже жилого комплекса и огибает весь квартал. Недвижимость с широкими панорамными окнами, высокими потолками остается всегда ликвидной. А отсутствие широких проспектов обеспечивает высокий пешеходный трафик и создает комфортную среду для бизнеса.

Разнообразие коммерческих помещений позволяет открыть кафе, салон, магазин или офис.



свободная  
планировка



высота  
потолков  
4 м.



черновая  
отделка







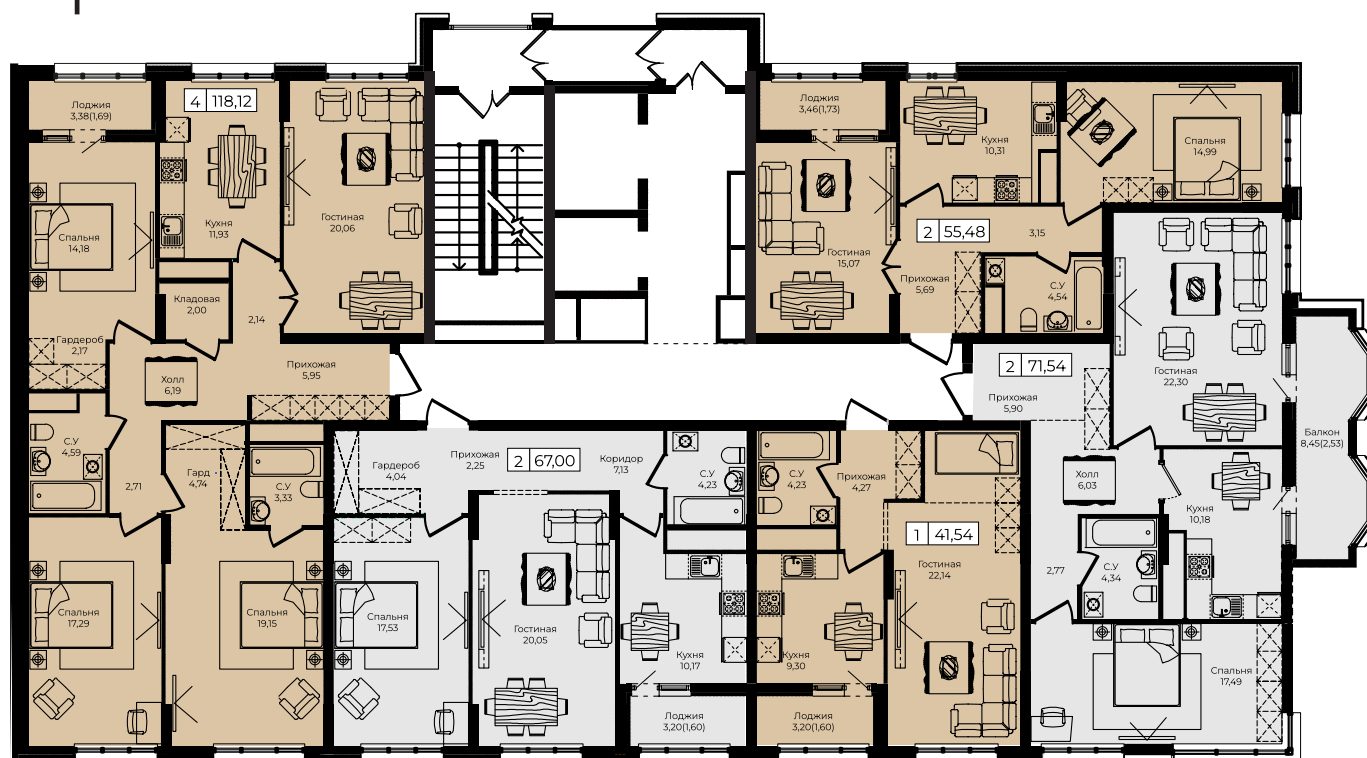


# ТИПОВЫЕ ПЛАНИРОВКИ

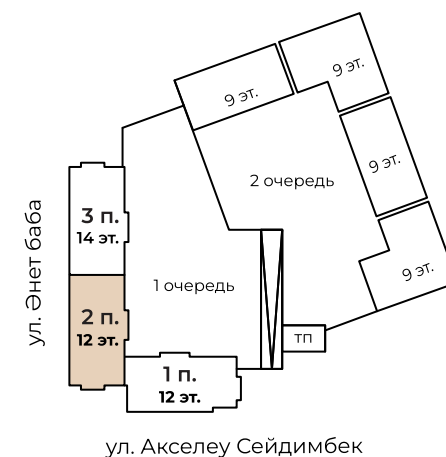
## 1 ОЧЕРЕДЬ - 2 ПОДЪЕЗД



вид на двор



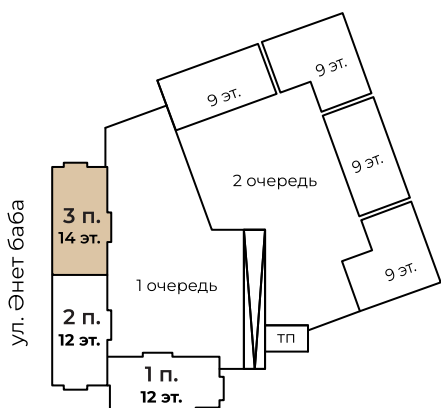
вид на улицу Энет Баба



\*предчистовая отделка

# ТИПОВЫЕ ПЛАНИРОВКИ

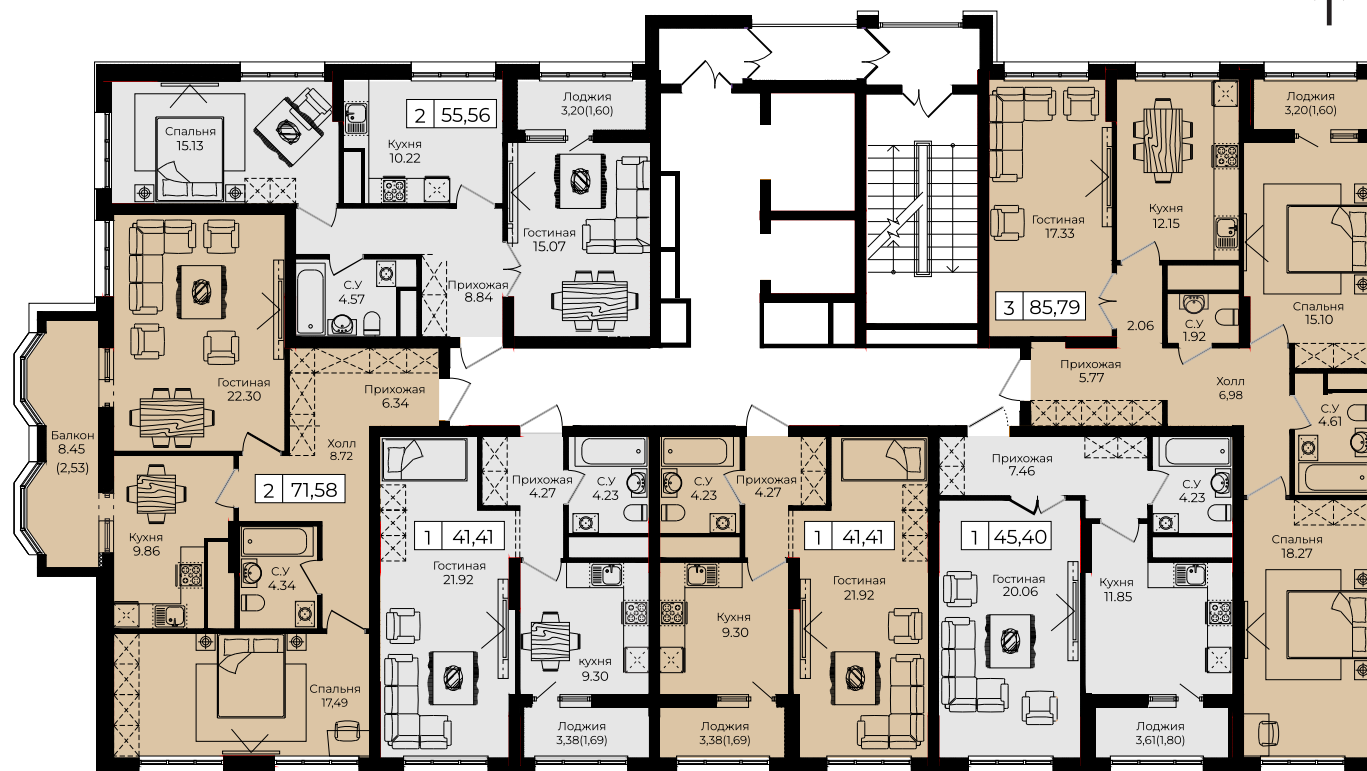
## 1 ОЧЕРЕДЬ - 3 ПОДЪЕЗД



ул. Акселеу Сейдимбек

ул. Энет баба

ВИД НА ДВОР



ВИД НА УЛИЦУ ЭНЕТ БАБА



\* предчистовая отделка







