

The logo for TUMAR CLUB is positioned in the bottom right corner of the image. It features a stylized, golden monogram 'TMC' above the words 'TUMAR' and 'CLUB' stacked vertically in a bold, golden, sans-serif font. The background is a dark teal color with a fine, repeating geometric pattern.

TUMAR  
CLUB



**TTC**  
**TUMAR  
CLUB**

TUMAR CLUB





## TUMAR CLUB —

Новый исключительный проект бизнес-класса, сочетает эстетику неоклассики и европейскую функциональность.

Уединенное и рационально продуманное пространство создает атмосферу закрытого жилого комплекса на левом берегу столицы.

**Пространство  
для избранных!**





TUMAR CLUB







## О КОМПАНИИ

TUMAR Group - строительная компания, занимающаяся возведением и реализацией жилых комплексов в г. Астана с 2004 года. Мы гордимся высоким качеством строительства, надежностью наших объектов и профессионализмом нашего коллектива.

Основным приоритетом компании являются наши дорогие клиенты, которые выбирают нас среди множества других вариантов, доверяя нам самое ценное – место, где будут жить их семьи.

>3000



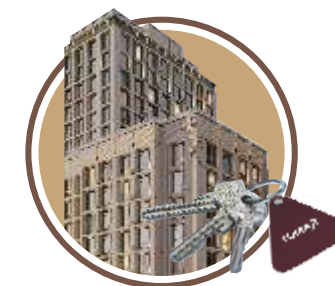
**Более 3000** счастливых семей живут в наших домах

3



**3** региона присутствия

>20



**Более 20** проектов в портфолио компании





TUMAR CLUB

## О ПРОЕКТЕ

**БИЗНЕС**

класс  
жилья

**4КВ. 2024**

срок  
сдачи

**41-118 м<sup>2</sup>**

площадь  
квартир

**9, 12, 14**

кол-во  
этажей

**Жилой комплекс TUMAR CLUB** – уникальный проект бизнес-класса, представляет собой уединенный квартал из семи малоэтажных домов с элегантной архитектурой, которые объединены общей концепцией клубного пространства.

Благоустроенная территория комплекса оснащена камерами видеонаблюдения, имеет крытый наземный паркинг, торговую галерею, рестораны на первом этаже и закрытый от посторонних зеленый двор с авторским ландшафтом, зонами отдыха и детской площадкой. Для удобства жителей предусмотрены fitness & yoga room, а также функционирует профессиональная управляющая компания.







закрытый двор



коммерческие помещения



детская площадка



workout-зона



ландшафтный дизайн



крытый паркинг



3 м: высота потолков



видео-наблюдение



fitness&yoga room



колясочная зона





ул. Әнет Баба

ул. Акселеу Сейдимбек

ул. ЕК-32

ул. Сыганак



## РАСПОЛОЖЕНИЕ

ЖК TUMAR CLUB - разместился на левом берегу столицы, вдали от шумных дорог на пересечении улиц Энет баба и Акселеу Сейдимбек.

Отсутствие высокого трафика обеспечивает тишину и позволяет в полной мере отдохнуть в собственном дворе. В шаговой доступности находятся «Quantum STEM School», ТРЦ «Green Mall», популярные рестораны и бары, салоны красоты и фитнес-центры премиум-уровня, в 5 минутах езды от ТРЦ «Хан Шатыр».

Вы с легкостью можете добраться до административно-делового центра левого берега менее чем за 10 минут, а близость к одной из главных улиц Сыганак обеспечивает легкий доступ в любую точку города.



пр. Туран





**TUMAR  
CLUB**

**2 ОЧЕРЕДЬ**

**9 ЭТАЖЕЙ**



1 ПОДЪЕЗД  
12 ЭТАЖЕЙ

3 ПОДЪЕЗДА  
14 ЭТАЖЕЙ

**1 ОЧЕРЕДЬ**

2 ПОДЪЕЗДА  
12 ЭТАЖЕЙ

**УЛ. ЭНЕТ БАБА**



# АРХИТЕКТУРА И СТРОИТЕЛЬНЫЕ МАТЕРИАЛЫ



Каркас - монолитный  
железобетонный



Наружные и  
межкомнатные  
стены- газоблок



Межквартирные  
стены -  
керамический  
кирпич



Пятикамерные  
увеличенные  
окна с тройным  
остеклением



Фасад -  
вентилируемые  
навесные панели



Корзины для  
кондиционеров









## ДВОР И ЛАНДШАФТ

На втором уровне жилого комплекса расположен безопасный, закрытый от посторонних зеленый двор с авторским ландшафтом, зонами отдыха и современной детской площадкой.

А для любителей спорта предусмотрена workout-зона. Здесь каждый житель найдет для себя любимое пространство.



ландшафтный дизайн



зоны отдыха



workout-зона



детская площадка



видео-наблюдение



двор без машин



вело-парковка



















THE  
TUMAR  
CLUB



## ИНТЕРЬЕРЫ ХОЛЛОВ



электронные  
замки



бесшумные  
лифты



приятные зоны  
ожидания



сквозные  
подъезды



IP -  
домофония



колясочная  
зона

Дизайн входных групп подчеркивает клубную атмосферу элегантности и комфорта. Изысканно оформленные холлы с мягкой зоной, бесшумными лифтами и колясочной.

Пространство цокольного этажа оборудовано сквозным подъездом, что позволяет в кратчайшие сроки оказаться по другую сторону дома, со стороны коммерческих помещений, паркинга или фитнес-комнаты.

Высота потолков в холлах на первом этаже составляет 4 метра, на втором – 3 метра.













## FITNESS & YOGA ROOM

Спорт - один из главных атрибутов качества жизни.

Для поддержания вашего здоровья, инфраструктура комплекса включает в себя фитнес-зал с зоной для йоги, групповых занятий и детский уголок.

Для того, чтобы зарядиться или расслабиться после тяжелого трудового дня, достаточно спуститься на лифте на первый этаж. Фитнес-зал под рукой является немаловажным преимуществом, которое экономит время и поддерживает Вас в тонусе.



детская зона



кардио зона



зона для йоги









## КОММЕРЧЕСКИЕ ПОМЕЩЕНИЯ

Торговая галерея расположена на первом этаже жилого комплекса и огибает весь квартал. Недвижимость с широкими панорамными окнами, высокими потолками остается всегда ликвидной. А отсутствие широких проспектов обеспечивает высокий пешеходный трафик и создает комфортную среду для бизнеса.

Разнообразие коммерческих помещений позволяет открыть кафе, салон, магазин или офис.



свободная  
планировка



высота  
потолков  
4 м.



черновая  
отделка





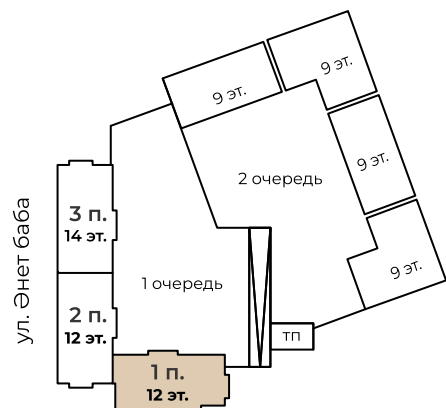
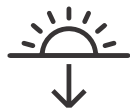




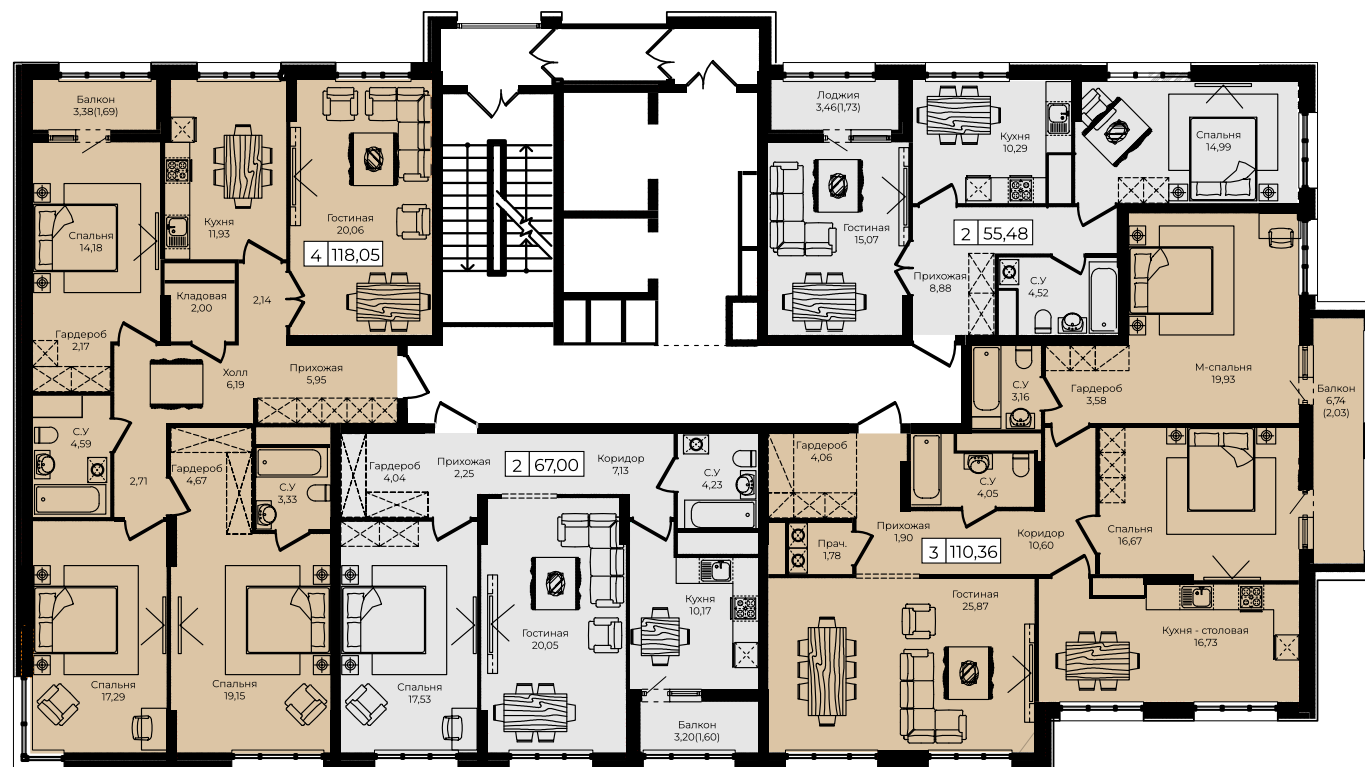
# ТИПОВЫЕ ПЛАНИРОВКИ

## 1 ОЧЕРЕДЬ - 1 ПОДЪЕЗД

вид на двор



ул. Акселеу Сейдимбек



вид на улицу Акселеу Сейдимбек

\* предчистовая отделка

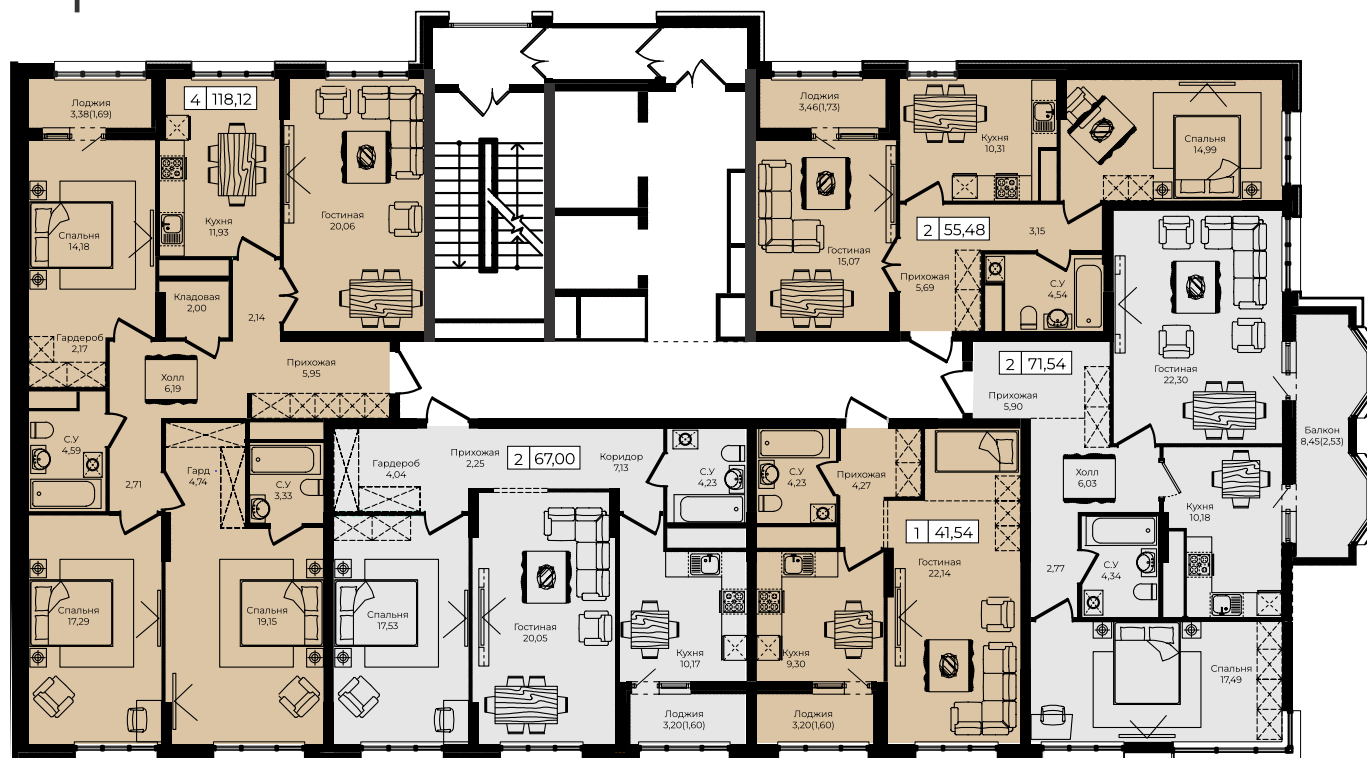


# ТИПОВЫЕ ПЛАНИРОВКИ

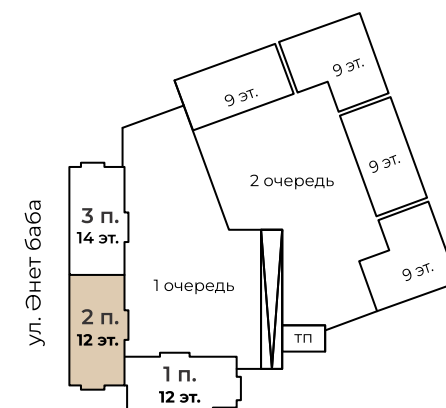
## 1 ОЧЕРЕДЬ - 2 ПОДЪЕЗД



вид на двор



вид на улицу Энет Баба

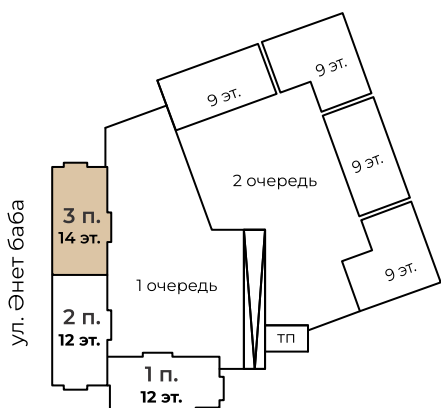


\* предчистовая отделка



# ТИПОВЫЕ ПЛАНИРОВКИ

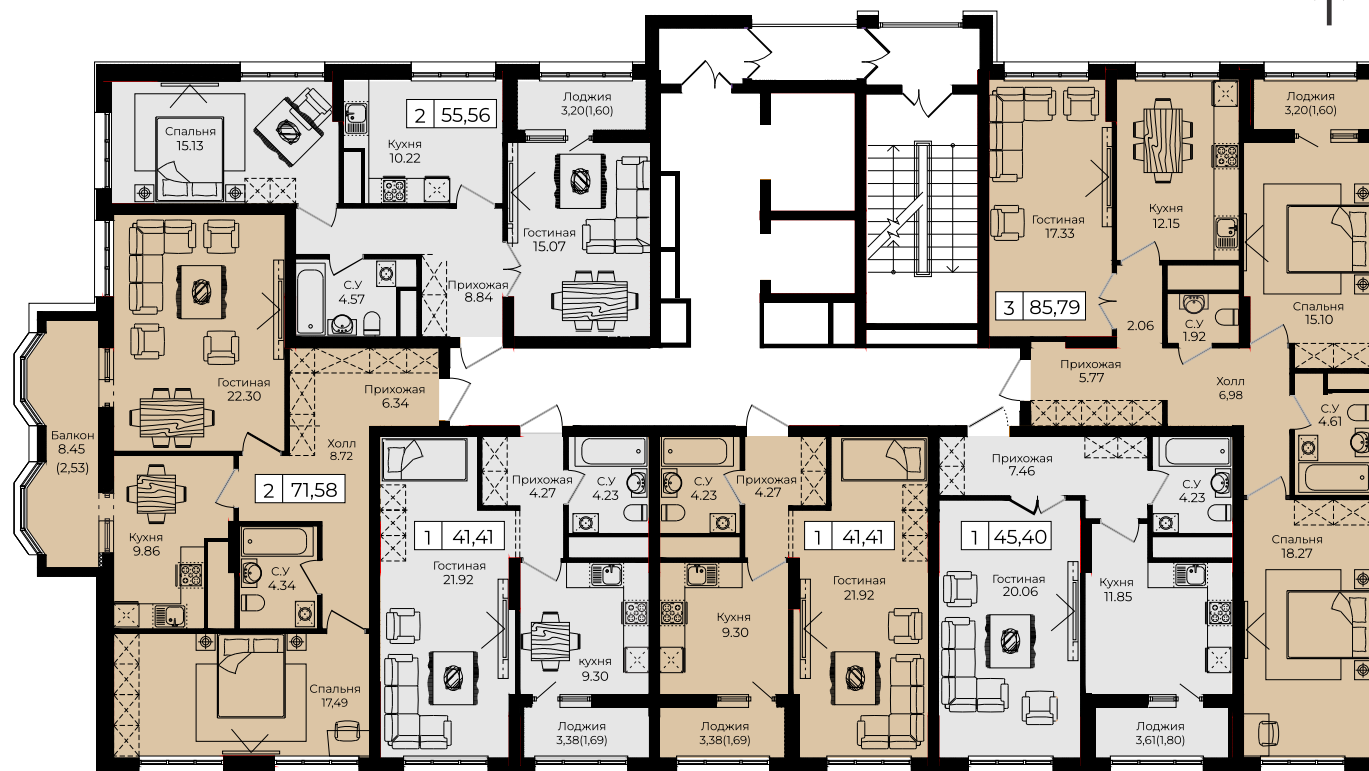
## 1 ОЧЕРЕДЬ - 3 ПОДЪЕЗД



ул. Энет баба

ул. Акселеу Сейдимбек

ВИД НА ДВОР



ВИД НА УЛИЦУ ЭНЕТ БАБА



\* предчистовая отделка



Для заметок:

---

---

---

---

---

---

---

---

---

---

---

---













333



tumar.group



tumar-club.kz